

**KNX-OT-Box**

Interface OpenTherm pour KNX

8559200

**Utilisation conforme à l'usage prévu**

La KNX-OT-Box fait office d'interface entre les systèmes de chauffage dans le bus OT (système de bus simple en matière de chauffage et de ventilation) et le système KNX.

Elle fournit les données nécessaires pour la commande du générateur de chaleur (chaudière, etc.). La KNX-OT-Box peut être directement raccordé au raccordement OT d'un générateur de chaleur ou réguler un système de chauffage avec la OT-Box (9070712) sans raccordement (se reporter au manuel d'utilisation sur le site [www.theben.de](http://www.theben.de)).

La KNX-OT-Box permet de réaliser les fonctions suivantes :

- Régulation de la température de départ en fonction des besoins réels
- Commande en fonction de la température extérieure (commande météo)
- Commande du chauffage de l'eau chaude sanitaire
- Prise en compte des apports en énergie solaire pour l'eau chaude sanitaire
- Mise en chauffe de la chape / Programme de séchage de chape
- Programme de protection anti-légionellose

L'outil logiciel ETS (Engineering Tool) permet de sélectionner les programmes d'application, d'attribuer les paramètres et les adresses spécifiques et de les transmettre à l'appareil.

L'appareil est prévu pour le montage sur rails DIN (selon EN 60715). Utilisation dans des locaux fermés et secs seulement.

**Consignes de sécurité**

**REMARQUE**

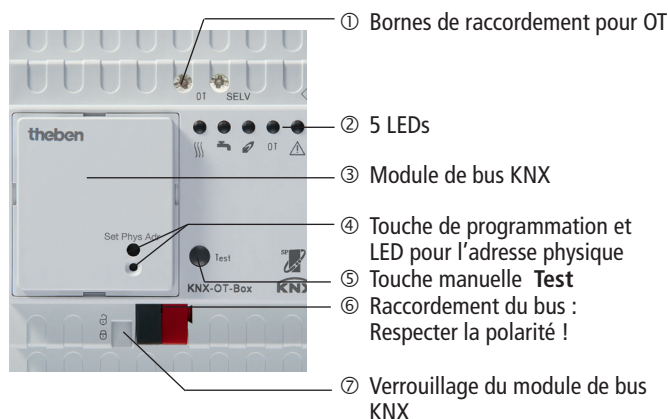
- Le montage doit être effectué exclusivement par un électricien spécialisé !

Pour poser correctement les câbles de bus et mettre en service les appareils, il faut respecter les consignes de la norme EN 50428 relatives aux interrupteurs ou matériel d'installation assimilé pour une utilisation dans le domaine de la gestion technique de bâtiment !

Toute intervention ou modification apportée à l'appareil entraîne la perte de tout droit à la garantie.

**Description**

KNX-OT-Box

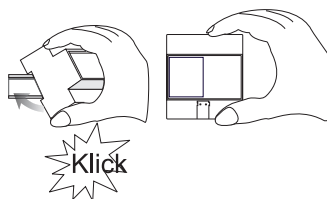


**Description de la LED**

	LED 1 verte	Chauffage central (clignote, lorsque la mise en chauffe de la chape est active)	OT : CH enable (central heating)
	LED 2 verte	Chauffage de l'eau chaude sanitaire	OT : DHW enable (domestic water)
	LED 3 verte	Marche/arrêt brûleur	OT : flame state
OT	LED 4 verte	OpenTherm actif (clignote en cas de télégramme OT)	
	LED 5 rouge	Defaut (clignote)	OT : error

**Montage**

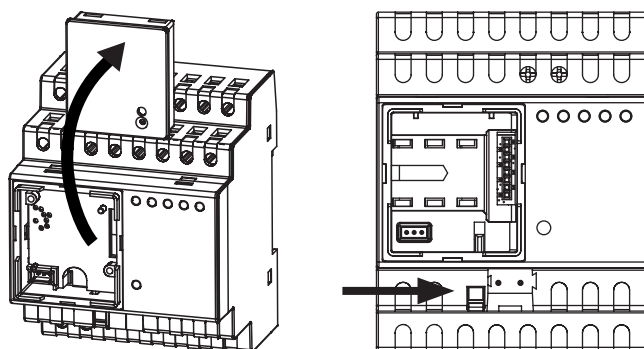
- Enclencher la KNX-OT-Box sur les rails DIN.



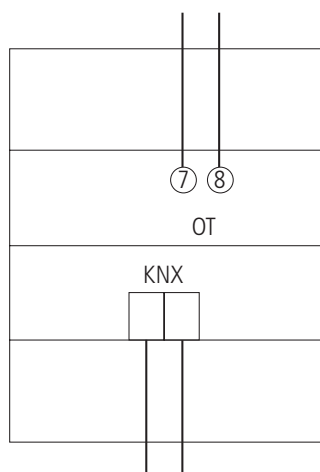
**Module de bus KNX**

La KNX-OT-Box et le module de bus KNX sont mécaniquement séparables.

- Déverrouiller et retirer le module de bus KNX ③ de la KNX-OT-Box ⑦ avant de le replacer et de le verrouiller.



## Raccordement



## Touche de commande manuelle Test

➤ Appuyer sur la touche **Test** jusqu'à ce que le générateur de chaleur s'allume.

Cette fonction de test vérifie si la KNX-OT-Box est correctement raccordée au brûleur.

## Mise en chauffe de la chape / Programme de séchage de chape

La mise en chauffe de la chape correspond à la phase de préparation qui précède la pose du revêtement de sol. Elle permet un séchage correct de la chape afin de pouvoir procéder à une pose rapide du support sur la chape (= mise en chauffe de la chape). Ce contrôle doit être effectué par le technicien ayant posé le revêtement de sol.

- L'appareil prend en charge la mise en chauffe de la chape selon DIN EN 1264-4.
- La fonction de mise en chauffe de la chape est programmée en usine et active après la mise en service (LED 1 clignote).
- La fonction peut être désactivée ou réactivée via ETS (paramètre **Mise en chauffe de la chape**).
- Avant la mise en service de l'appareil, la fonction peut être interrompue en retirant le module de bus KNX.

## Caractéristiques techniques

- Tension de service (bus) : 30 V
- Courant absorbé (bus) : 10 mA
- Température ambiante admissible : -0 °C à +45 °C
- Classe de protection : III selon EN 60730-1
- Degré de protection : IP 20 selon EN 60529
- Fonctionnement : correspond au type 1 selon EN 60730-1
- Degré de pollution : 2 selon EN 60730-1
- Tension assignée de tenue aux chocs: 4 kV
- Protocole de bus utilisé : OpenTherm V4.0 avec SmartPower

La base de données ETS est disponible à l'adresse suivante : [www.theben.de](http://www.theben.de).

Pour la description détaillée des fonctions, se reporter au manuel KNX.

### Adresse du service après-vente

**Theben AG**  
Hohenbergstr. 32  
72401 Haigerloch  
ALLEMAGNE  
Tél. +49 7474 692-0  
Fax +49 7474 692-150

### Hotline

Tél. +49 7474 692-369  
Fax +49 7474 692-207  
hotline@theben.de

Adresses, numéros de téléphone, etc. sur [www.theben.de](http://www.theben.de)